

舞台吊具配置

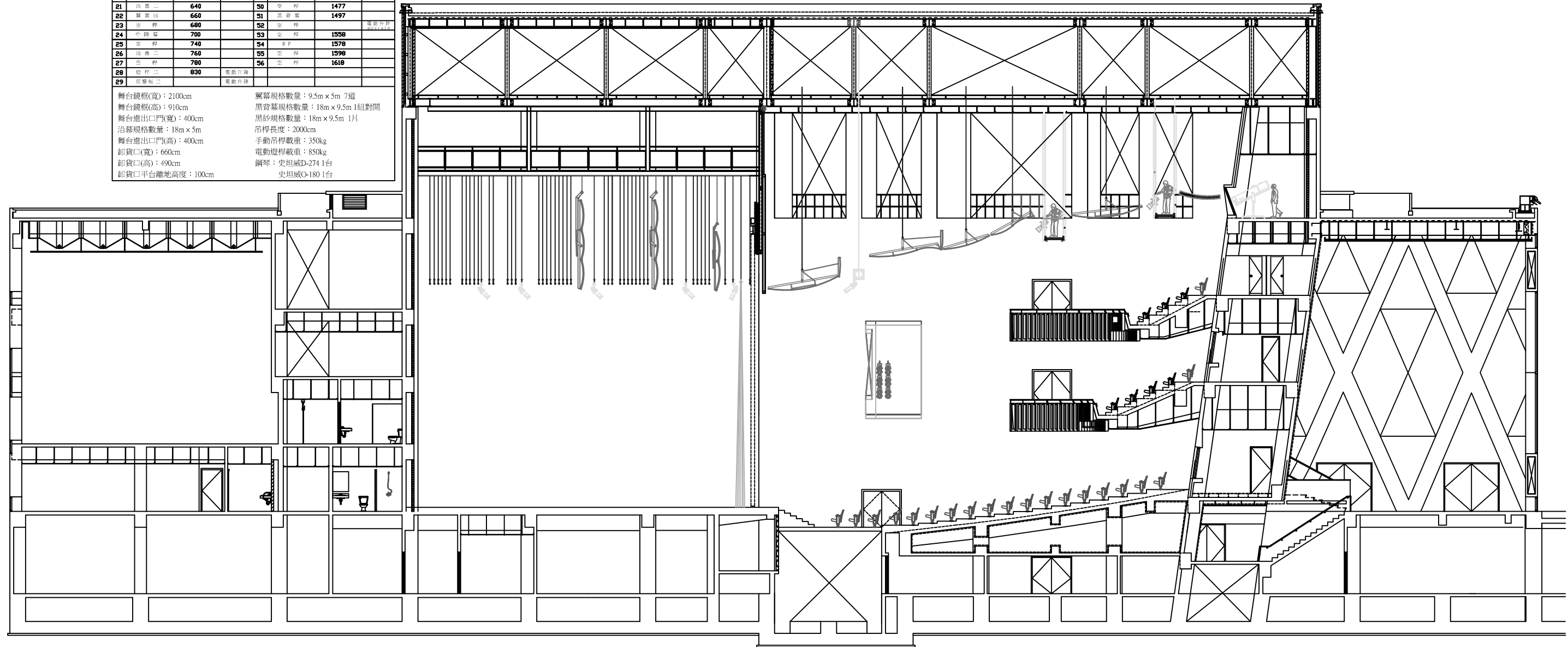
| 桿號 | 吊桿名稱 | 與PL線距離 | 備註 | 桿號 | 吊桿名稱 | 與PL線距離 | 備註 |
|----|------|--------|------|----|--------|--------|--------|
| 01 | 防火大幕 | | | 30 | 簾幕杆 | 948 | |
| 02 | 簾幕 | 45 | | 31 | 空桿 | 968 | |
| 03 | 對開大幕 | | 電動對開 | 32 | 空桿 | 988 | |
| 04 | 簾幕一 | 130 | 電動升降 | 33 | 空桿 | 1008 | |
| 05 | 簾幕二 | 170 | | 34 | 空桿 | 1028 | |
| 06 | 反簾幕一 | | 電動升降 | 35 | 空桿 | 1050 | |
| 07 | 空桿 | 250 | | 36 | 空桿 | 1070 | |
| 08 | 空桿 | 270 | | 37 | 沿幕杆 | 1090 | |
| 09 | 沿幕一 | 290 | | 38 | 簾幕六 | 1110 | |
| 10 | 簾幕三 | 310 | | 39 | 後簾幕反簾幕 | | 沿幕杆/對開 |
| 11 | 空桿 | 330 | | 40 | 燈桿四 | 1196 | 電動升降 |
| 12 | 簾幕二 | 367 | 電動升降 | 41 | 空桿 | 1227 | |
| 13 | 空桿 | 438 | | 42 | 空桿 | 1247 | |
| 14 | 空桿 | 458 | | 43 | 空桿 | 1268 | |
| 15 | 簾幕三 | 478 | | 44 | 沿幕五 | 1340 | |
| 16 | 反簾幕二 | | 電動升降 | 45 | 簾幕七 | 1360 | |
| 17 | 空桿 | 560 | | 46 | 燈桿五 | 1400 | 電動升降 |
| 18 | 空桿 | 580 | | 47 | 空桿 | 1416 | |
| 19 | 空桿 | 600 | | 48 | 空桿 | 1436 | |
| 20 | 空桿 | 620 | | 49 | 空桿 | 1458 | |
| 21 | 沿幕二 | 640 | | 50 | 空桿 | 1477 | |
| 22 | 簾幕四 | 660 | | 51 | 空桿 | 1497 | |
| 23 | 空桿 | 680 | | 52 | 空桿 | | 電動升降 |
| 24 | 中簾幕 | 700 | | 53 | 空桿 | 1558 | |
| 25 | 空桿 | 740 | | 54 | R.P. | 1578 | |
| 26 | 沿幕二 | 760 | | 55 | 空桿 | 1598 | |
| 27 | 空桿 | 780 | | 56 | 空桿 | 1618 | |
| 28 | 燈桿二 | 830 | 電動升降 | | | | |
| 29 | 反簾幕二 | | 電動升降 | | | | |

舞台鏡框(寬): 2100cm
 舞台鏡框(高): 910cm
 舞台進出口門(寬): 400cm
 沿幕規格數量: 18m x 5m
 舞台進出口門(高): 400cm
 卸貨口(寬): 660cm
 卸貨口(高): 490cm
 卸貨口平台離地高度: 100cm

簾幕規格數量: 9.5m x 5m 7道
 黑背幕規格數量: 18m x 9.5m 1組對開
 黑紗規格數量: 18m x 9.5m 1片
 吊桿長度: 2000cm
 手動吊桿載重: 350kg
 電動燈桿載重: 850kg
 鋼琴: 史坦威D-274 1台
 史坦威O-180 1台

高雄市大東文化藝術中心演藝廳

Da Dong Art Center Performance Hall



大東文化藝術中心